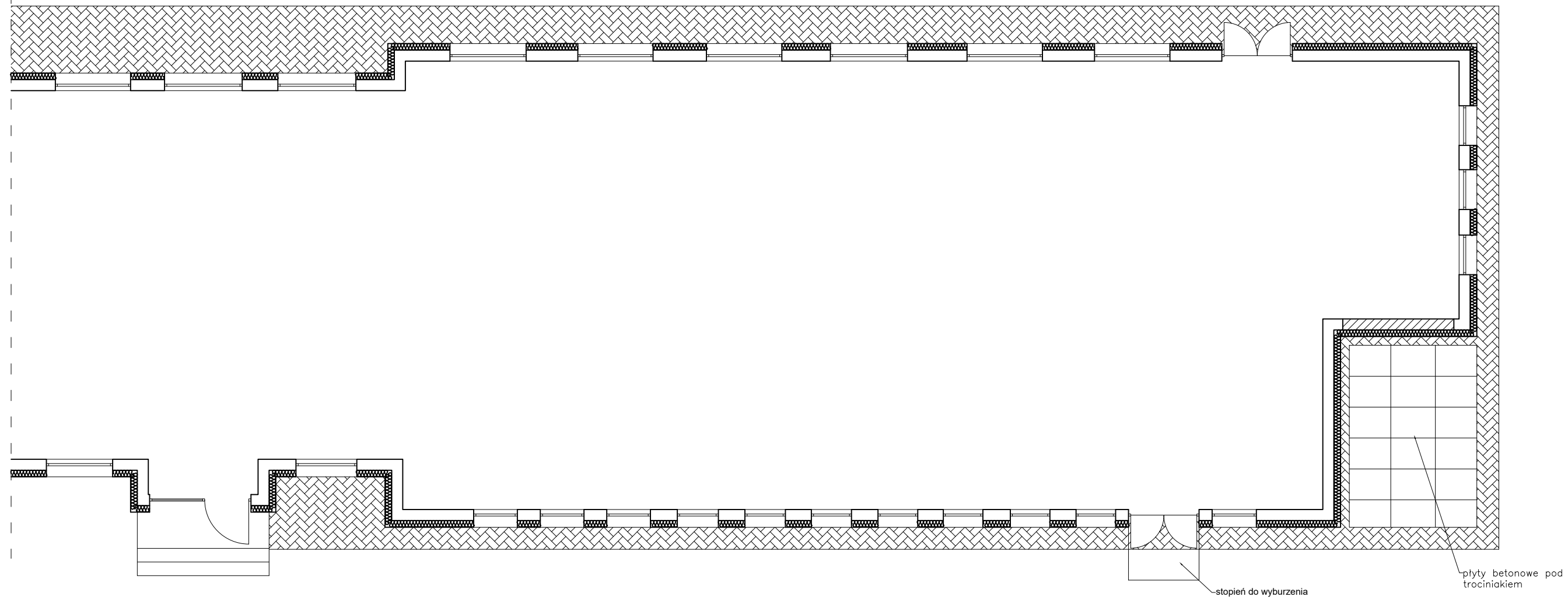



budynek przyległy, po za zakresem opracowania



 do zamurowania

SINGA-INVEST Sp z o.o. ul. Partyzantów 14/1 10-521 Olsztyn			
NAZWA PROJEKTU: BUDYNEK WARSZTATU ZP BARCZEWO			
TYTUŁ RYSUNKU: RZUT PRZYZIEMIA			
NR RYSUNKU: 5	ETAP: PROJEKT BUDOWLANY	SKALA: 1:100	DATA: 13.04.2017
OPRACOWAŁ: inż. BARTŁOMIEJ NAJMUŁA			PODPIS: