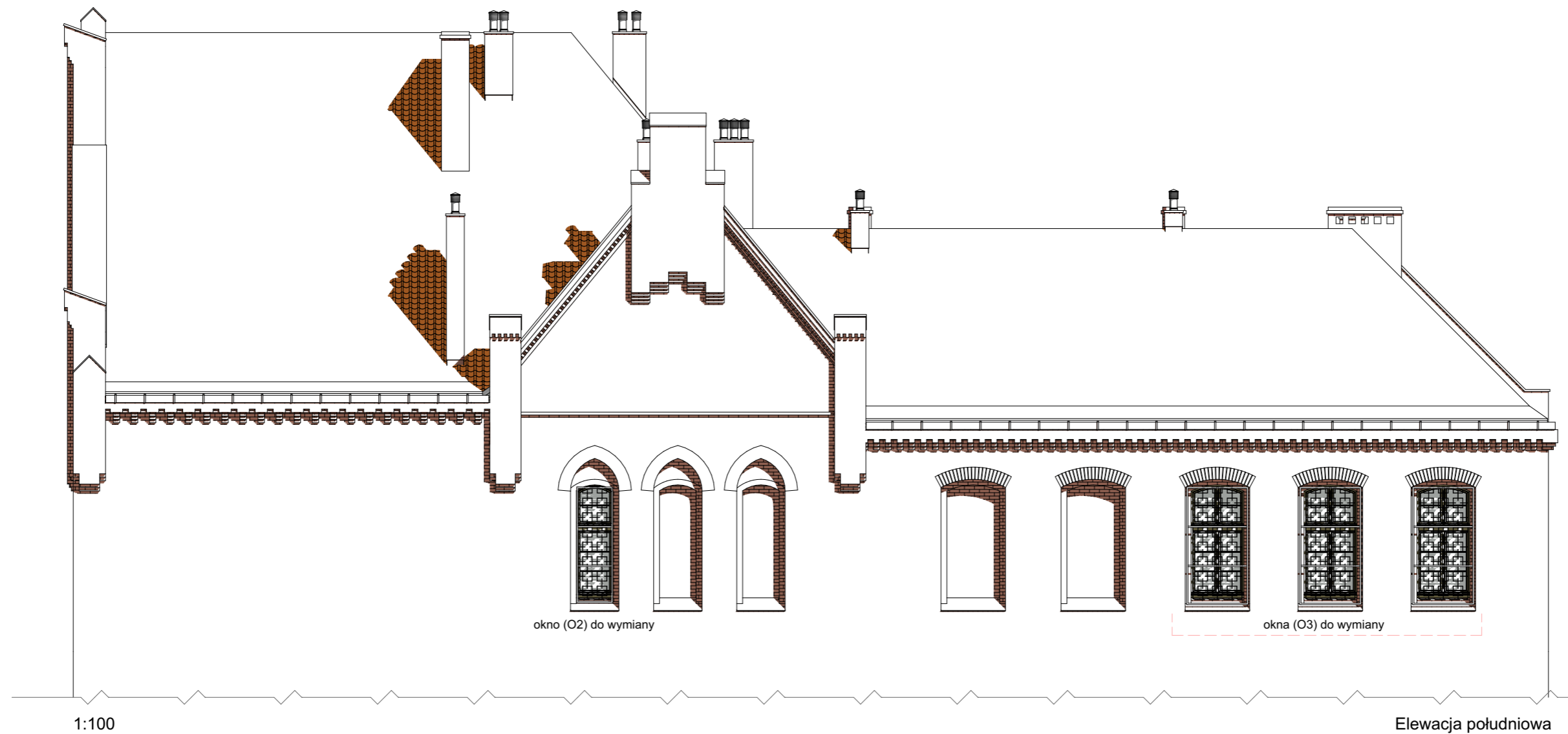


1:100

Elewacja wschodnia

Inwestor: Zakład Poprawczy w Barczewie ul. Wojska Polskiego 2, 11-010 Barczewo		
Tytuł projektu: Projekt prac remontowo budowlanych, polegających na wymianie okien w budynku internatu, malowanie krat i siatek zewnętrznych oraz remont pom. gospodarczego i stołówki w budynku ZP w Barczewie		
Tytuł rysunku: Elewacja wschodnia		
Faza projektu: Projekt budowlany		
projektowali:	Imię i Nazwisko arch. Magdalena Zwolińska arch. Maciej Lemańczyk	Uprawnienia 3/2006/WM 7/WMOKK/2006
Skala rysunku:	1:100	
Nr arkusza	A.01.2	Data 06.2019r.



1:100

Elewacja południowa

Inwestor: Zakład Poprawczy w Barczewie ul. Wojska Polskiego 2, 11-010 Barczewo		
Tytuł projektu: Projekt prac remontowo budowlanych, polegających na wymianie okien w budynku internatu, malowanie krat i siatek zewnętrznych oraz remont pom. gospodarczego i stołówki w budynku ZP w Barczewie		
Tytuł rysunku: Elewacja południowa		
Faza projektu: Projekt budowlany		
projektowali:	Imię i Nazwisko arch. Magdalena Zwolińska arch. Maciej Lemańczyk	Uprawnienia 3/2006/WM 7/WMOKK/2006
Skala rysunku:	1:100	
Nr arkusza	A.01.3	Data 06.2019r.



1:100

Elewacja zachodnia

Inwestor: Zakład Poprawczy w Barczewie ul. Wojska Polskiego 2,
11-010 Barczewo

Tytuł projektu: Projekt prac remontowo budowlanych, polegających
na wymianie okien w budynku internatu, malowanie krat
i siatek zewnętrznych oraz remont pom. gospodarczego
i stołówki w budynku ZP w Barczewie

Tytuł rysunku:

Elewacja zachodnia

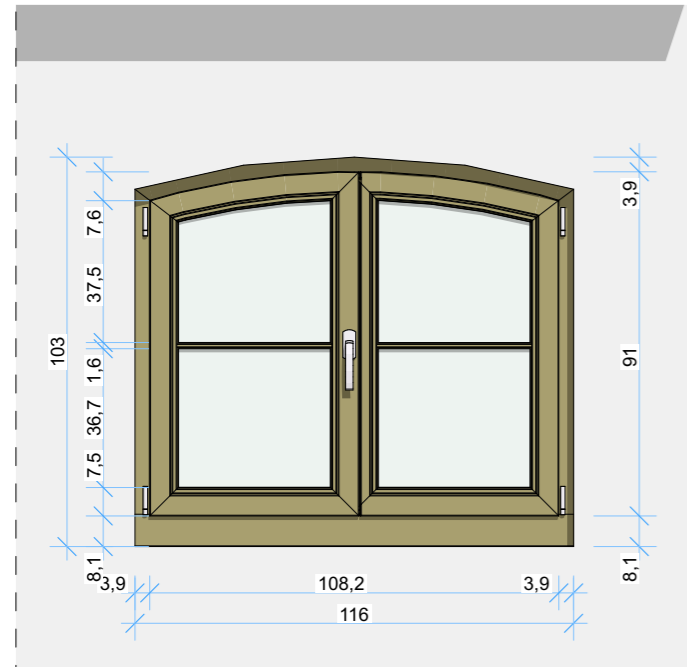
Faza projektu: Projekt budowlany

projektowali:	Imię i Nazwisko arch. Magdalena Zwolińska	Uprawnienia 3/2006/WM
	arch. Maciej Lemańczyk	7/WMOKK/2006

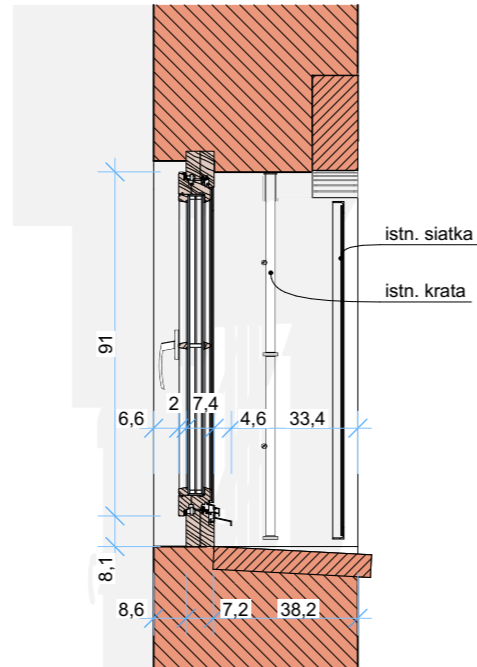
Skala rysunku: **1:100**

Nr arkusza **A.01.4**

Data **06.2019r.**



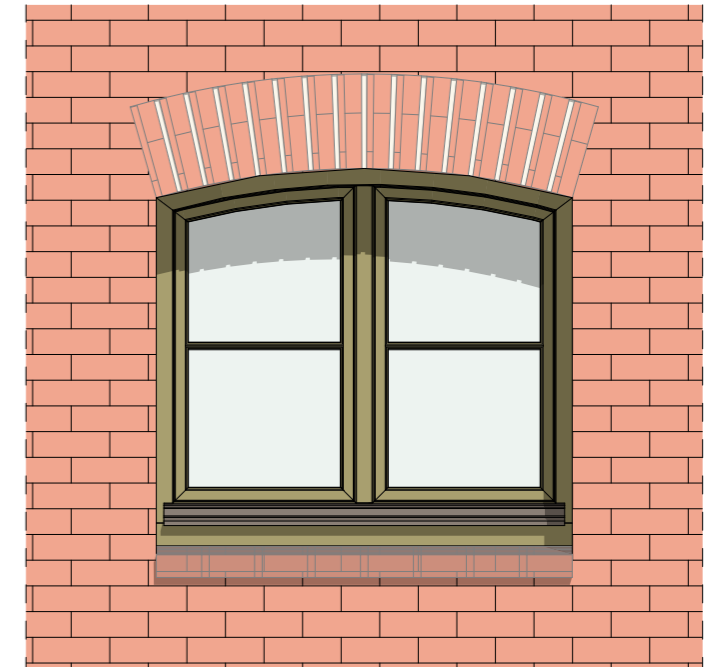
1:20 Okno O1
widok z pomieszczenia - przekrój B-01



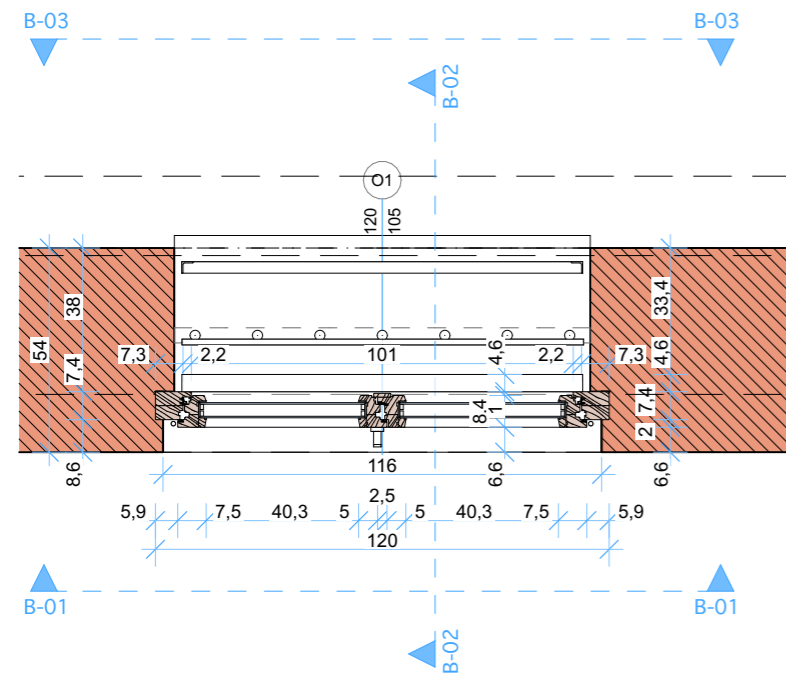
Okno O1
przekrój B-02



Okno O1
widok (z siatką i kratami) z zewnątrz -
przekrój B-03

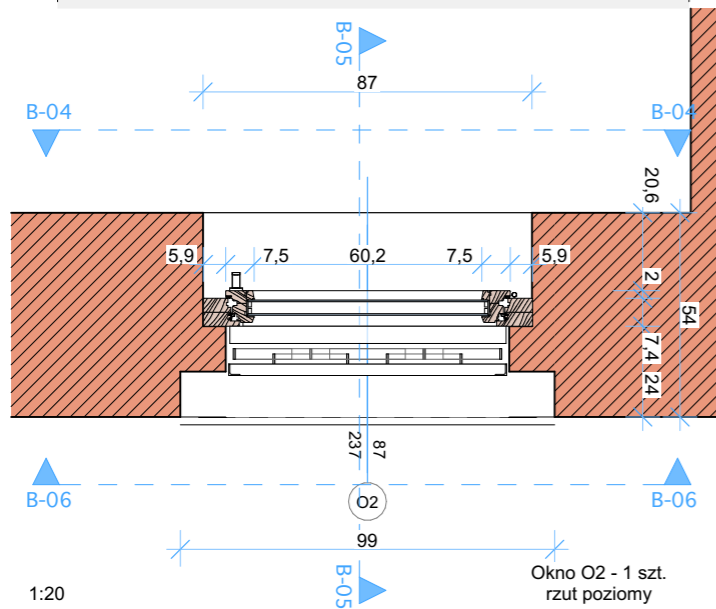
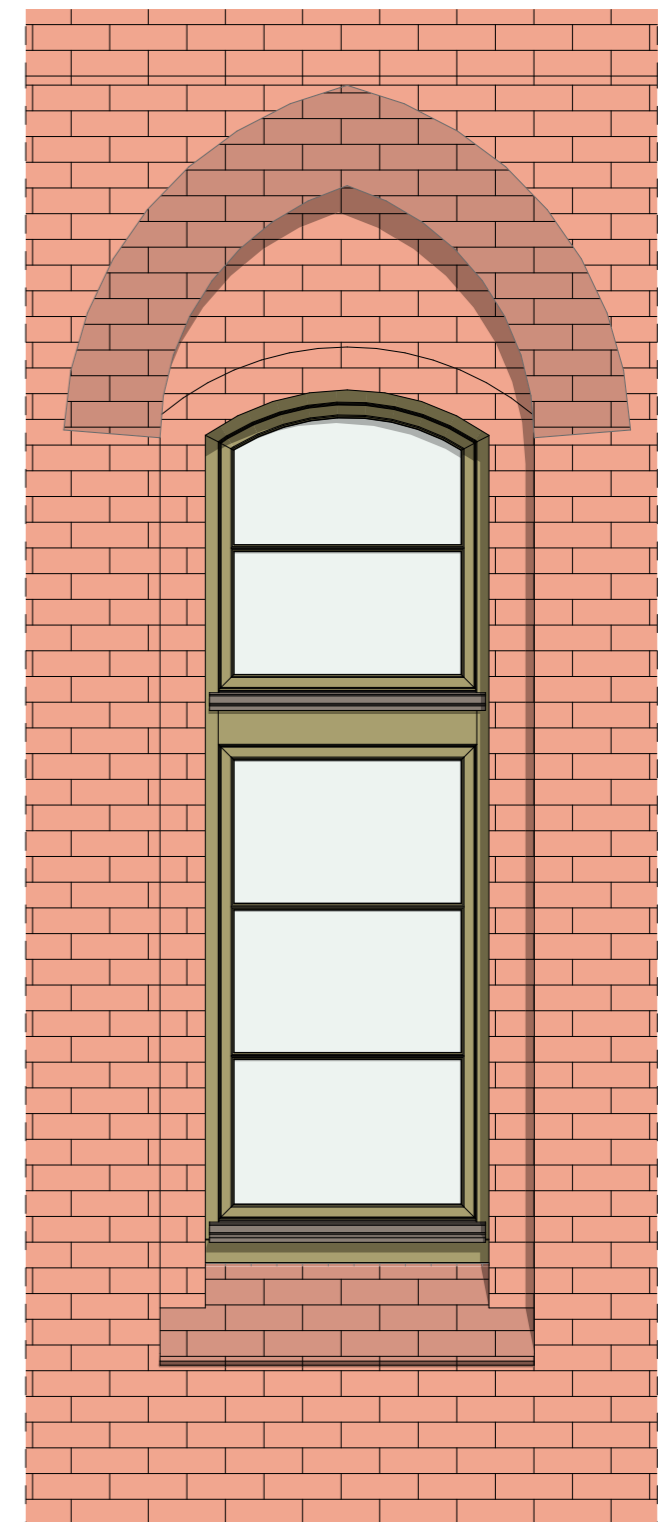
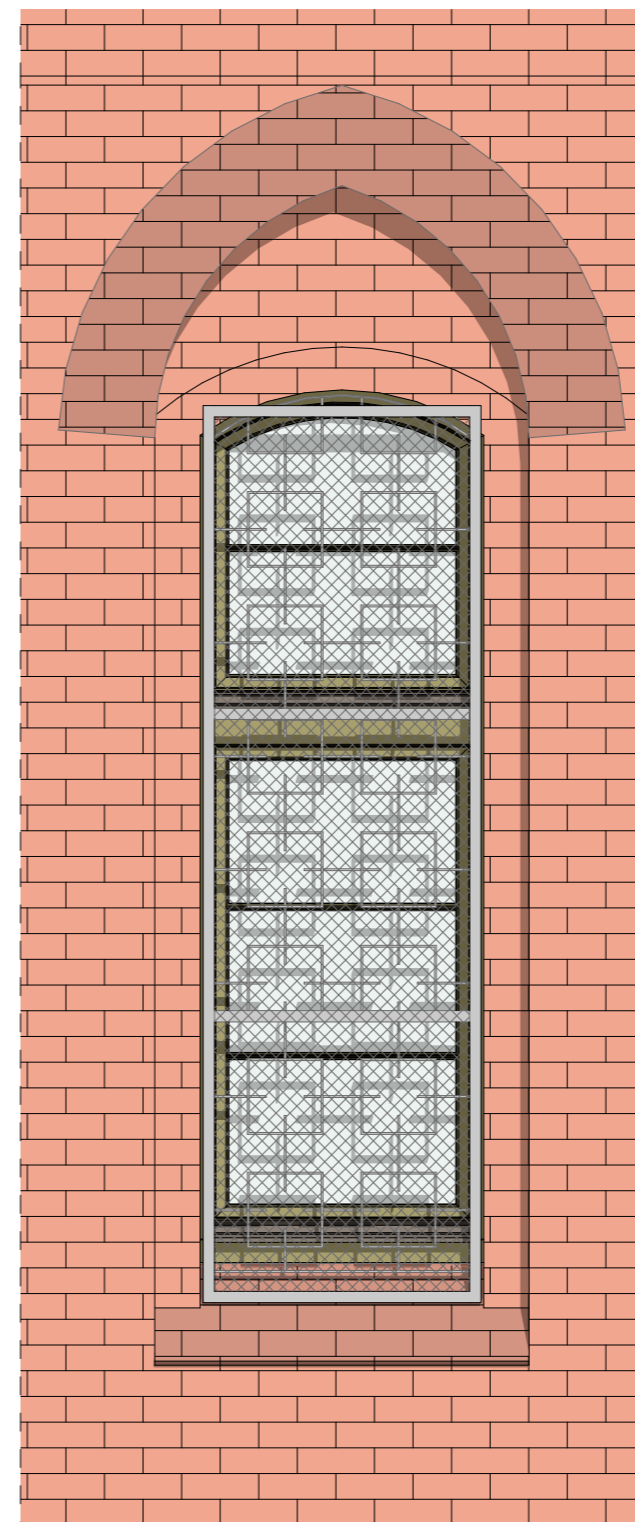
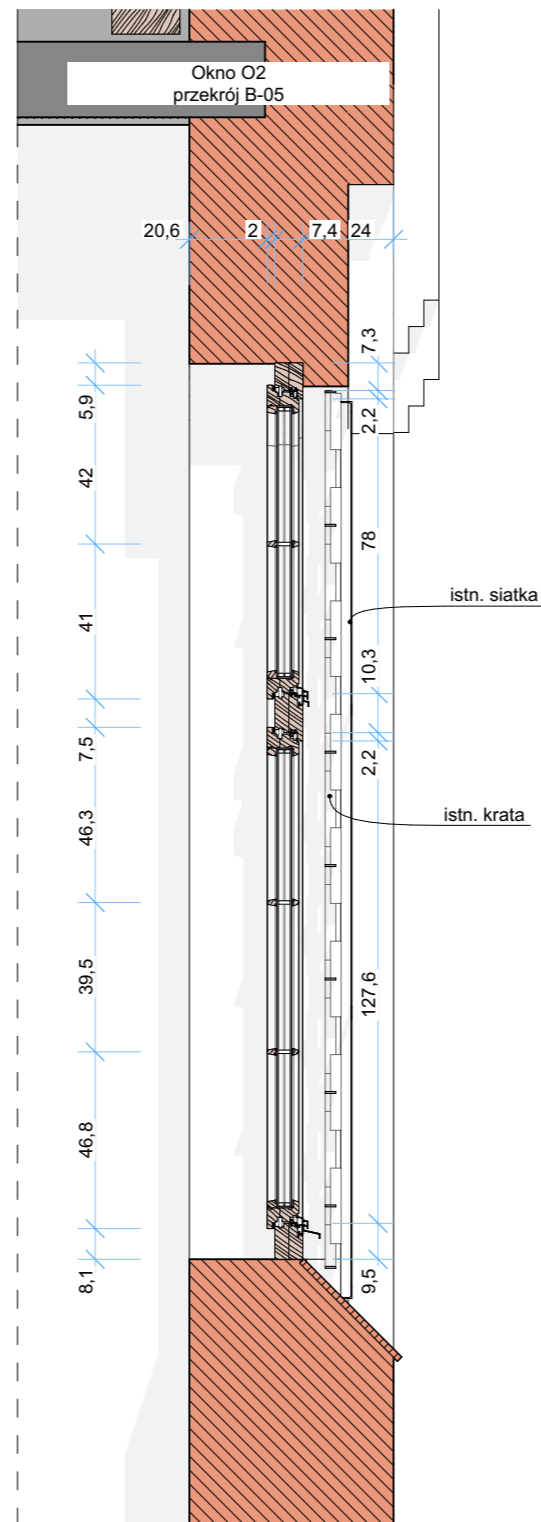
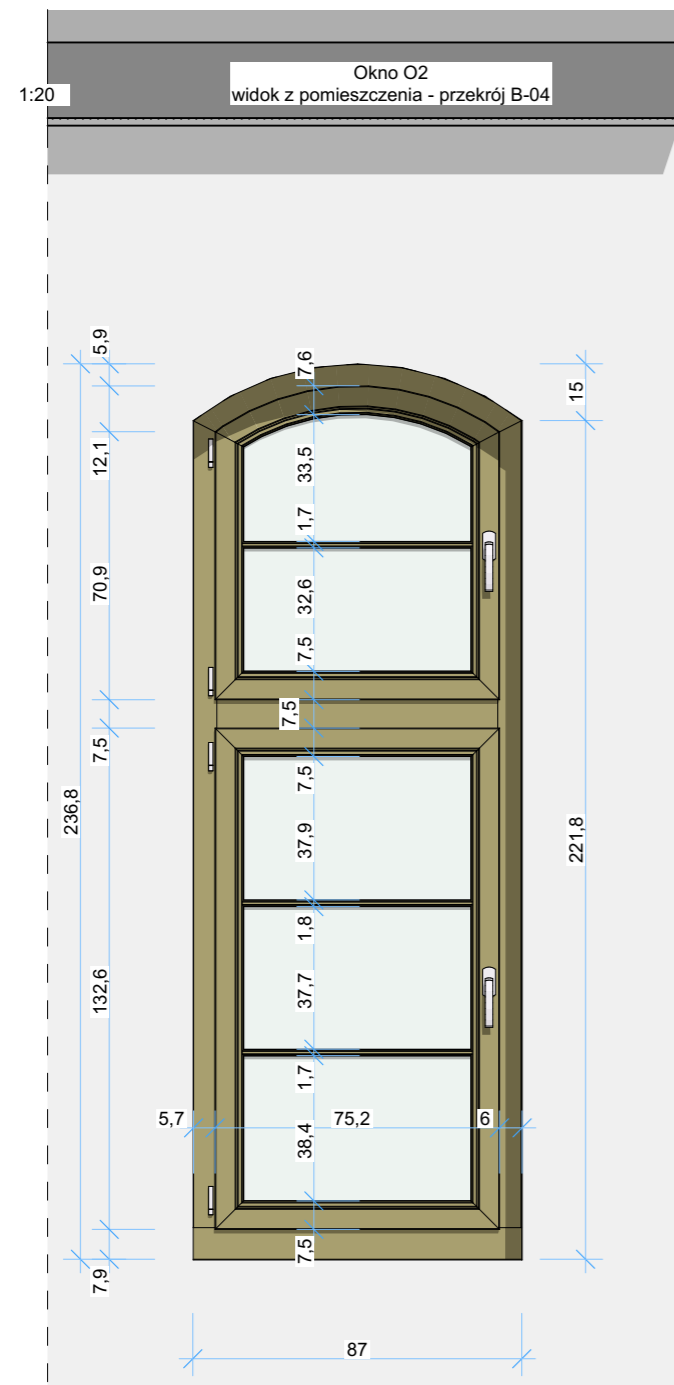


Okno O1
widok z zewnątrz - przekrój B-03

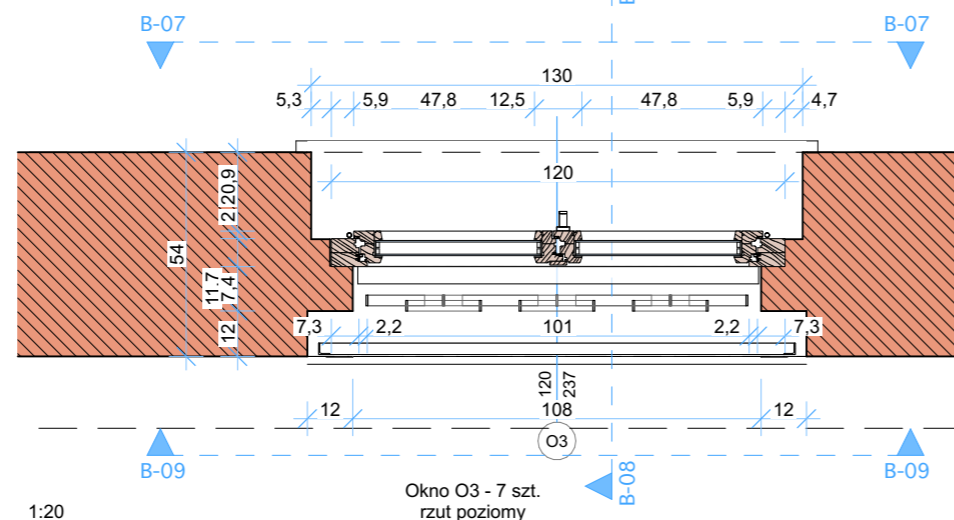
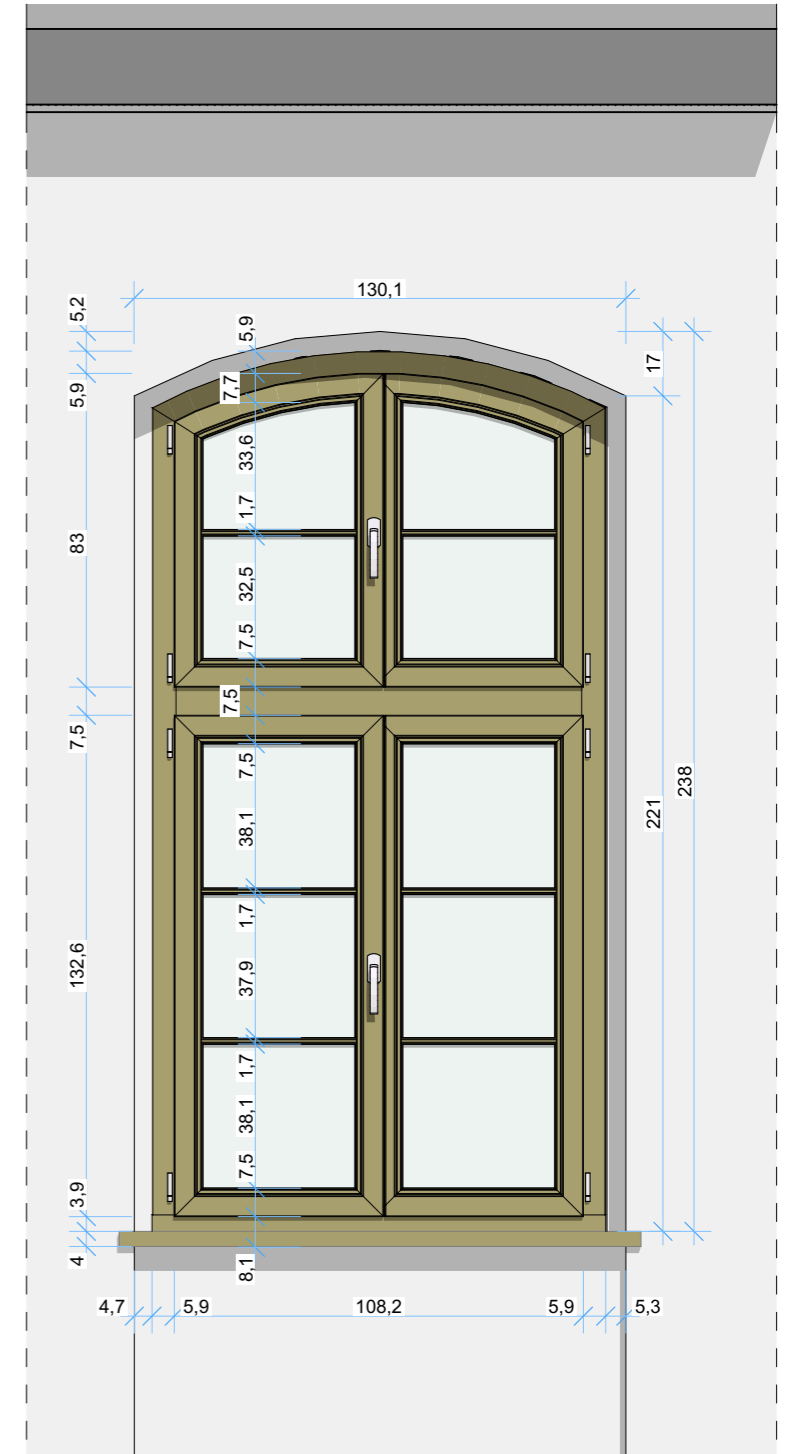
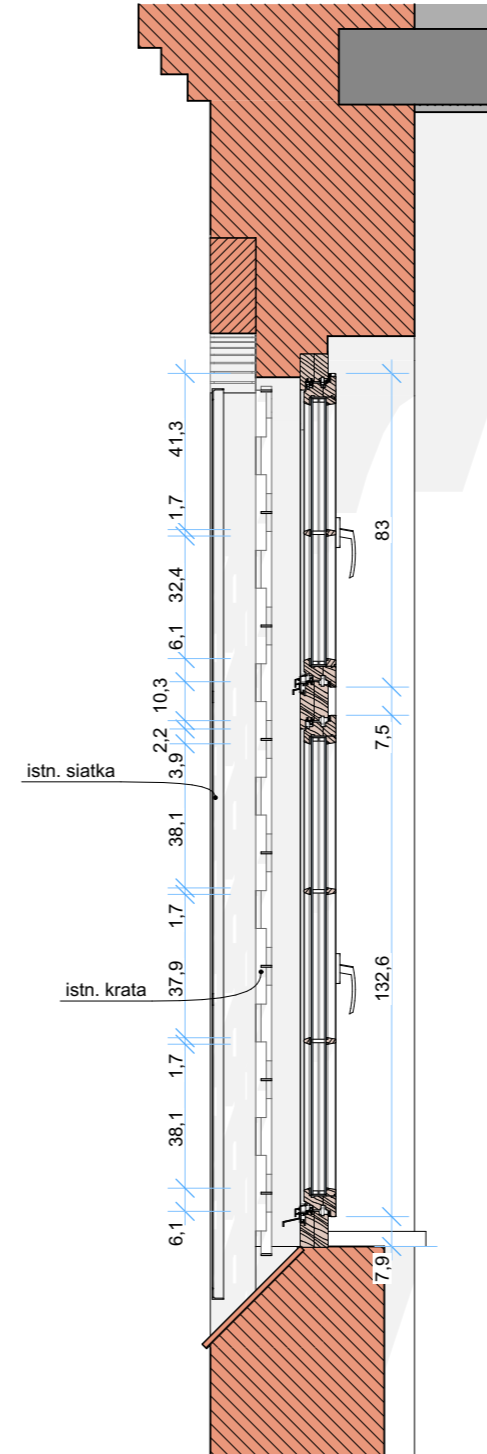
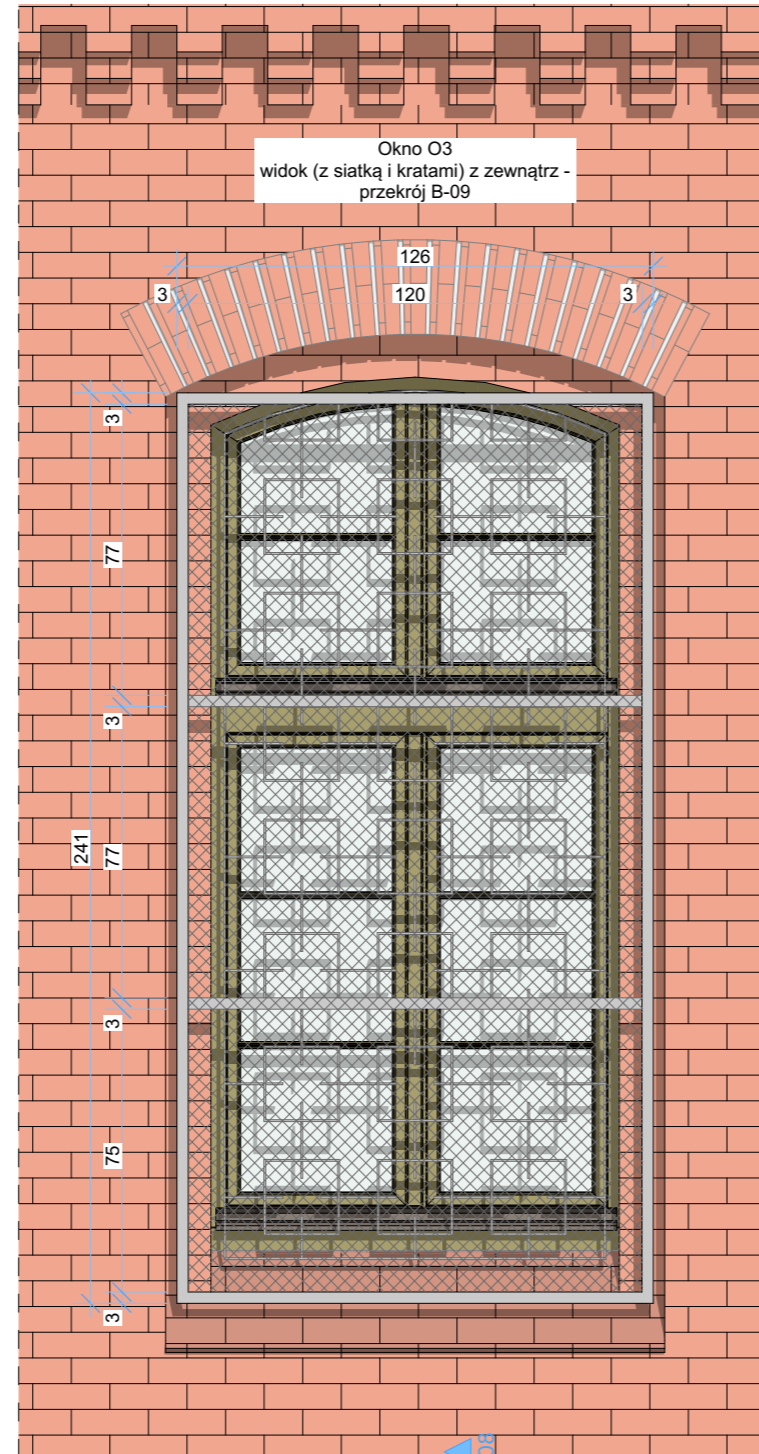
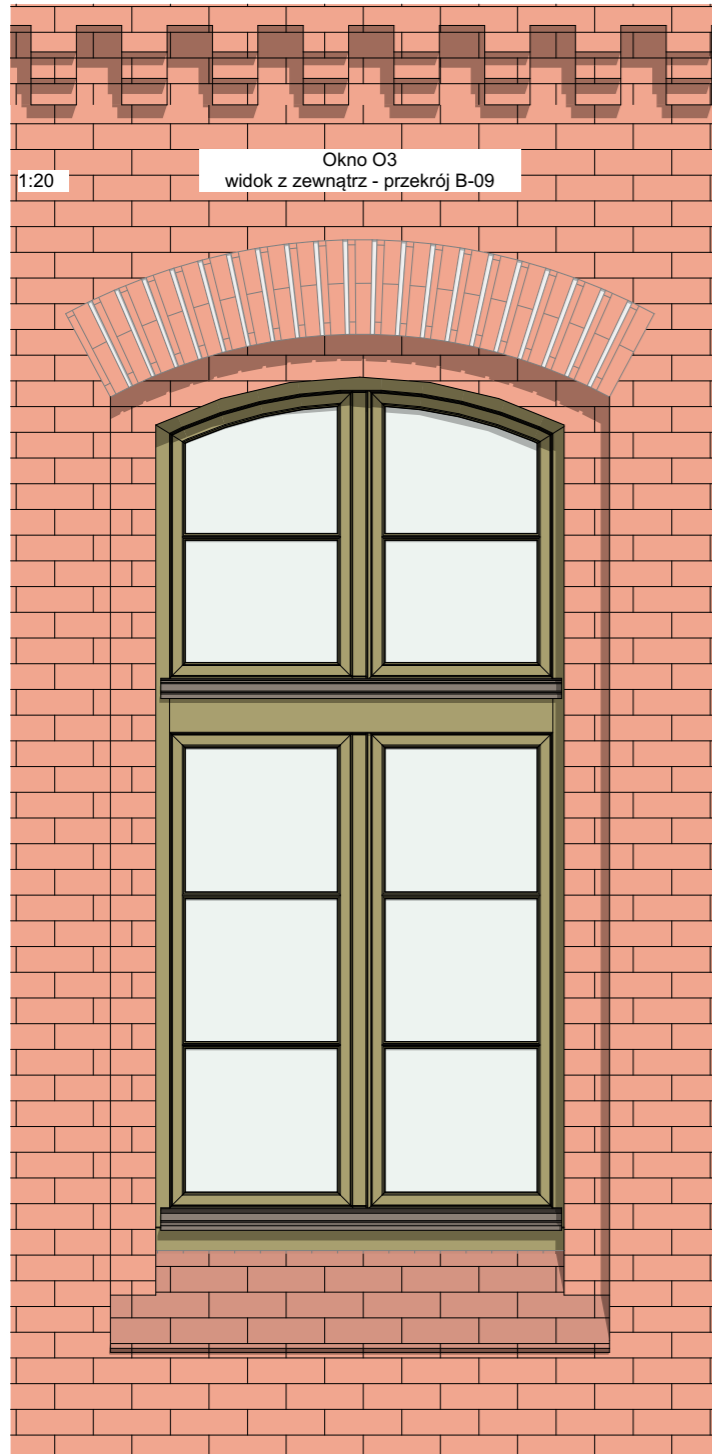


1:20 Okno O1 - 9 szt.
rzut poziomy

Inwestor: Zakład Poprawczy w Barczewie ul. Wojska Polskiego 2, 11-010 Barczewo		
Tytuł projektu: Projekt prac remontowo budowlanych, polegających na wymianie okien w budynku internatu, malowanie krat i siatek zewnętrznych oraz remont pom. gospodarczego i stołówek w budynku ZP w Barczewie		
Tytuł rysunku: Okno drewniane O1 - 9szt.		
Faza projektu: Projekt budowlany		
projektowali:	Imię i Nazwisko arch. Magdalena Zwolińska arch. Maciej Lemańczyk	Uprawnienia 3/2006/WM 7/WMOKK/2006
Skala rysunku:	1:20	
Nr arkusza	A.01.5	Data 06.2019r.



Inwestor: Zakład Poprawczy w Barczewie ul. Wojska Polskiego 2, 11-010 Barczewo		
Tytuł projektu: Projekt prac remontowo budowlanych, polegających na wymianie okien w budynku internatu, malowanie krat i siatek zewnętrznych oraz remont pom. gospodarczego i stołówki w budynku ZP w Barczewie		
Tytuł rysunku: Okno drewniane O2 - 1 szt.		
Faza projektu: Projekt budowlany		
projektowali:	Imię i Nazwisko arch. Magdalena Zwolińska arch. Maciej Lemańczyk	Uprawnienia 3/2006/WM 7/WMOKK/2006
Skala rysunku:	1:20	
Nr arkusza	A.01.6	Data 06.2019r.



Inwestor: Zakład Poprawczy w Barczewie ul. Wojska Polskiego 2, 11-010 Barczewo		
Tytuł projektu: Projekt prac remontowo budowlanych, polegających na wymianie okien w budynku internatu, malowanie krat i siatek zewnętrznych oraz remont pom. gospodarczego i stołówki w budynku ZP w Barczewie		
Tytuł rysunku: Okno drewniane O3 - 7 szt.		
Faza projektu: Projekt budowlany		
Imię i Nazwisko projektowali: arch. Magdalena Zwolińska	Uprawnienia: 3/2006/WM	
arch. Maciej Lemańczyk	7/WMOKK/2006	
Skala rysunku: 1:20		
Nr arkusza: A.01.7	Data: 06.2019r.	



Okno O3
widok z zewnątrz



Okno O3
widok z pomieszczenia

Inwestor: Zakład Poprawczy w Barczewie ul. Wojska Polskiego 2,
11-010 Barczewo

Tytuł projektu: Projekt prac remontowo budowlanych, polegających
na wymianie okien w budynku internatu, malowanie krat
i siatek zewnętrznych oraz remont pom. gospodarczego
i stołówki w budynku ZP w Barczewie

Tytuł rysunku:

Okno O3 - widok

Faza projektu: Projekt budowlany

projektowali:	Imię i Nazwisko arch. Magdalena Zwolińska	Uprawnienia 3/2006/WM
---------------	--	--------------------------

	arch. Maciej Lemańczyk	7/WMOKK/2006
--	------------------------	--------------

Skala rysunku:

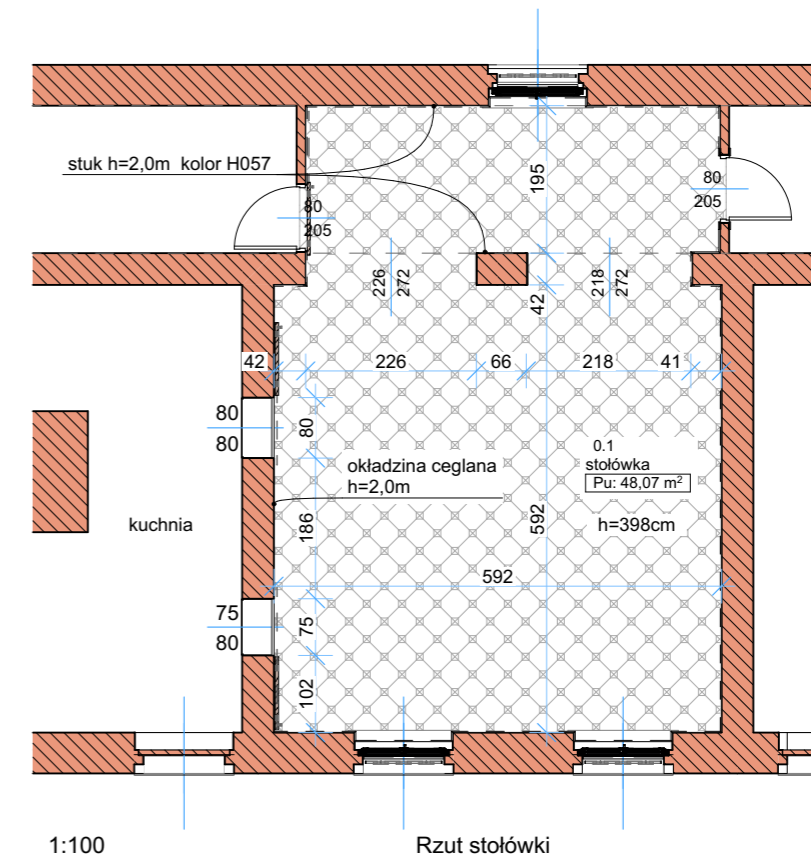
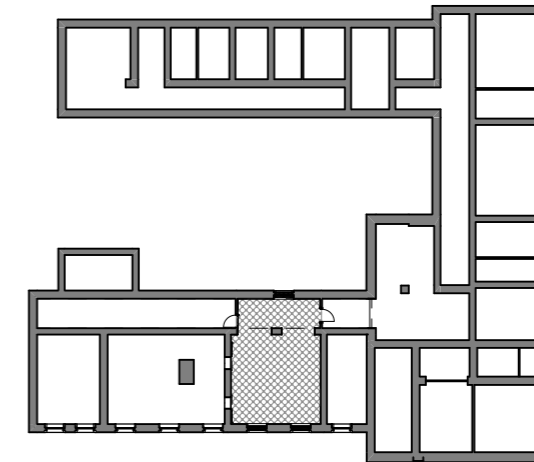
Nr arkusza **A.01.8**

Data **06.2019r.**

widoki stołówki



1:500 Rzut parteru - lokalizacja stołówki w budynku



Inwestor: Zakład Poprawczy w Barczewie ul. Wojska Polskiego 2, 11-010 Barczewo

Tytuł projektu: Projekt prac remontowo budowlanych, polegających na wymianie okien w budynku internatu, malowanie krat i siatek zewnętrznych oraz remont pom. gospodarczego i stołówki w budynku ZP w Barczewie

Tytuł rysunku:

Rzut parteru - stołówka

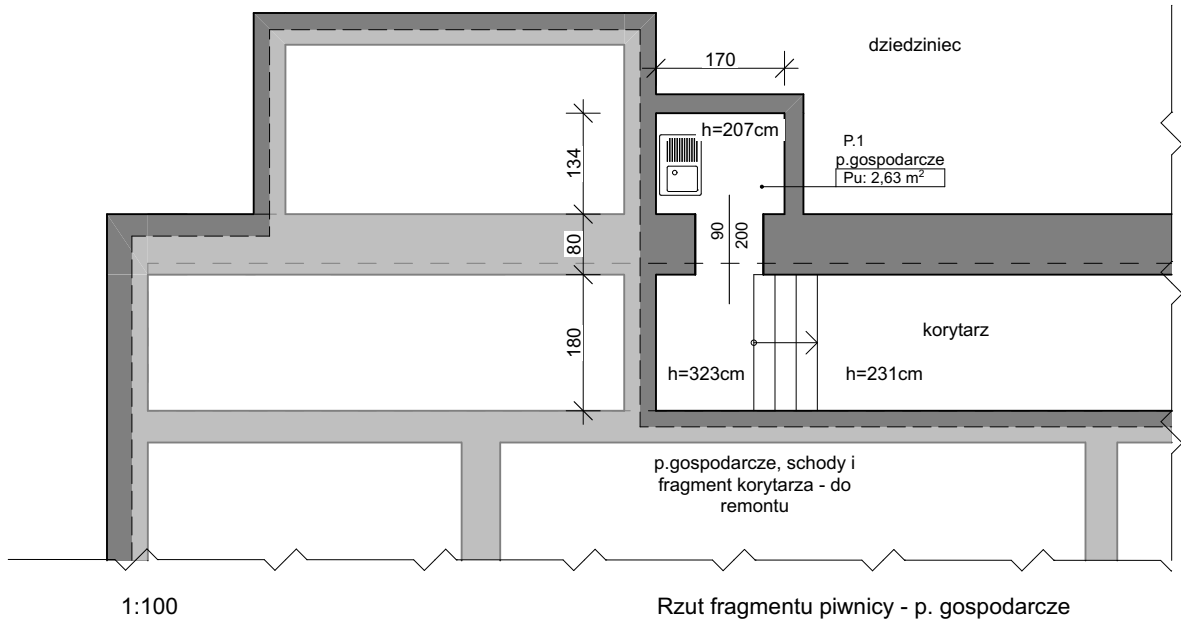
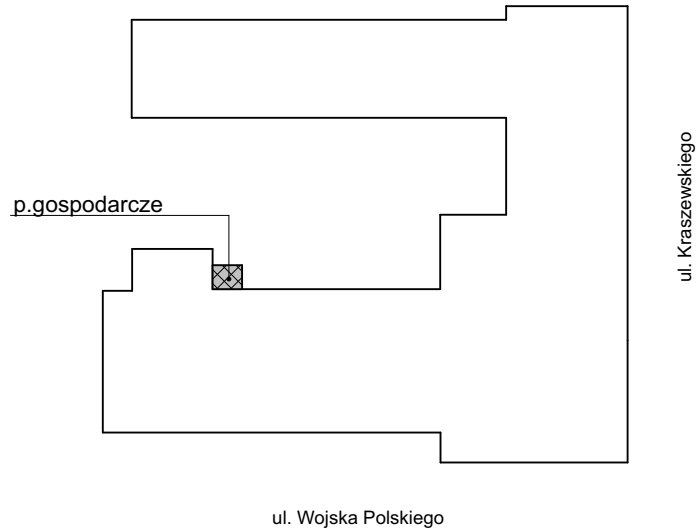
Faza projektu: Projekt budowlany

projektowali:	Imię i Nazwisko arch. Magdalena Zwolińska	Uprawnienia 3/2006/WM
	arch. Maciej Lemańczyk	7/WMOKK/2006

Skala rysunku: **1:100, 1:500**

Nr arkusza **A.01.9** Data **06.2019r.**

1:500 Rzut piwnicy - lokalizacja p.gospodarczego w budynku



Inwestor: Zakład Poprawczy w Barczewie ul. Wojska Polskiego 2, 11-010 Barczewo		
Tytuł projektu: Projekt prac remontowo budowlanych, polegających na wymianie okien w budynku internatu, malowanie krat i siatek zewnętrznych oraz remont pom. gospodarczego i stołówki w budynku ZP w Barczewie		
Tytuł rysunku: pom.gospodarcze		
Faza projektu: Projekt budowlany		
projektowali:	Imię i Nazwisko arch. Magdalena Zwolińska arch. Maciej Lemańczyk	Uprawnienia 3/2006/WM 7/WMOKK/2006
Skala rysunku: 1:100, 1:500		
Nr arkusza	A.01.10	Data 06.2019r.